

型号 3707 PS

伸缩臂叉车

JLG®



性能

额定载重	3,700 千克
最大升降高度	7.3 米
最大高度时载重	2,000 千克
最大前伸时载重	1,500 千克
升降速度 (主臂收缩)	
上升	7.5 秒
下降	5.1 秒
主臂速度 (伸展/收缩)	
伸展	4.8 秒
收缩	5.7 秒
最大行驶速度 (标准发动机)	32 公里/小时
	(标准): (选配):
发动机:	74.4 千瓦 4速 90 千瓦 6 速
牵引力 (装载状态)	69.3 千牛 88.65 千牛
外侧转弯半径 (轮胎)	3.75 米
操作重量	8,600 千克

标准技术规格

发动机

制造商及型号	道依茨 TCD 3.6 L4
缸数	4
排量	3.6 升
标准发动机总功率	74.4 千瓦
转速为1600转/分时的最大扭矩	420 牛顿米
选配发动机总功率	90.0 千瓦
转速为1600转/分时的最大扭矩	480 牛顿米
燃油箱容量	150 升

变速箱

- 4速前进3速后退动力换挡变速箱
- 6速前进3速后退动力换挡变速箱 (选配)
- 4轮驱动

车轴

- 前轴刚性安装行星式转向轴
- 前轴防滑差速器
- 后轴铰轴安装行星式转向轴

刹车

- 主刹车为前轴内侧湿盘式刹车
- 驻车刹车为前轴输入轴外侧刹车盘及刹车钳

轮胎

- 标准 Mitas 15.5/80-24 16层
- 选配 (更多可用) 充气式米其林 440/80R24 power CL

驾驶室

- 防翻滚 (EROPS)、防落物 (FOPS) 全玻璃驾驶室
- 双向可调节机械式悬挂座椅

4轮转向

- 动力转向, 配备方向盘微调控制器
- 两轮/四轮/蟹行转向, 配备后轮辅助对正

仪表

- 发动机辅助点火
- 燃油表
- 计时表及转速表
- CE 标志
- 伸缩功能重置
- 蓄电池绝缘开关
- 铲斗模式开关

机体液压系统

容量	90 升	24 加仑
----	------	-------

- 63cc 变排量负载感应活塞泵
- 最大泵流量150 升/分
- 辅助液压流量-间歇80 升/分

配件及选项

- 尾部液压挂钩
- 液压拖车制动
- 旋转警告灯
- 空调
- 丰富的挂钩、连接装置、托架以及轮胎选择
- 工作照明灯
- 主臂悬浮
- 路面照明灯

附件

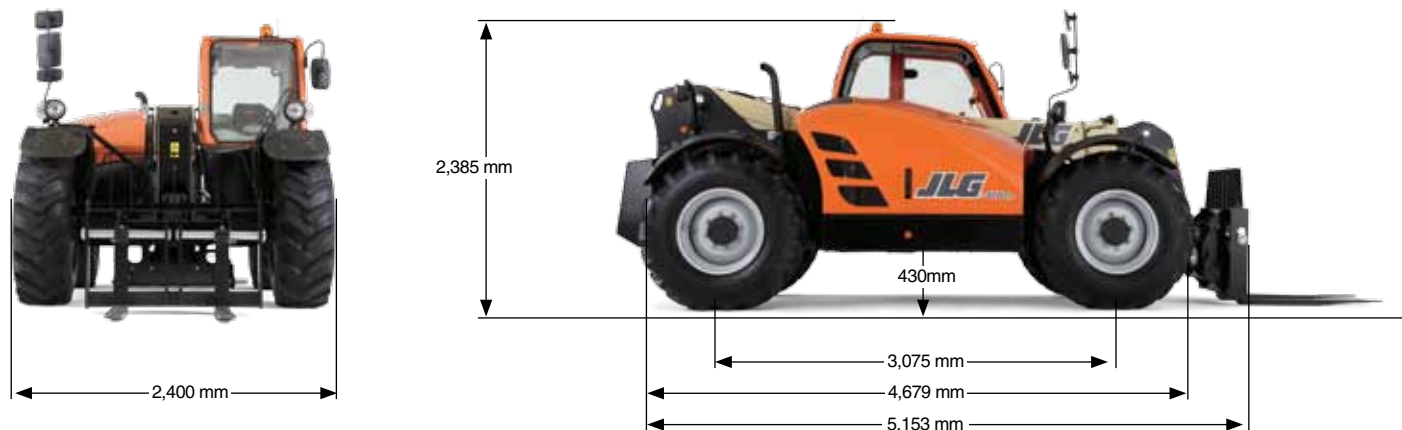
标配:	
标准货叉	4,000 千克
标准连接装置	机械式快速连接装置
选配:	
侧移货叉	4,000 千克
叉齿定位货叉	1,225 毫米
侧移托盘货叉	1,200 毫米 x 50 毫米 x 100 毫米
托盘货叉 (4000千克)	1,200 毫米 x 60 毫米 x 100 毫米
挂钩	尾部液压挂钩
连接装置	液压快速连接装置; JLG, JCB, Manitou 手动连接装置; JLG, JCB, Manitou
混凝土混合器斗	500 升容量, 1,100 千克
多用途抓斗	宽 2.4 米
4合1铲斗	2.4 米, 1.0 米 ³
挖掘斗	2.4 米, 0.8 米 ³ 2.4 米, 1.0 米 ³
吊钩	4,000 千克
桁架臂	3.4 米, 1,000 千克 3.6 米, 650 千克

型号 3707 PS

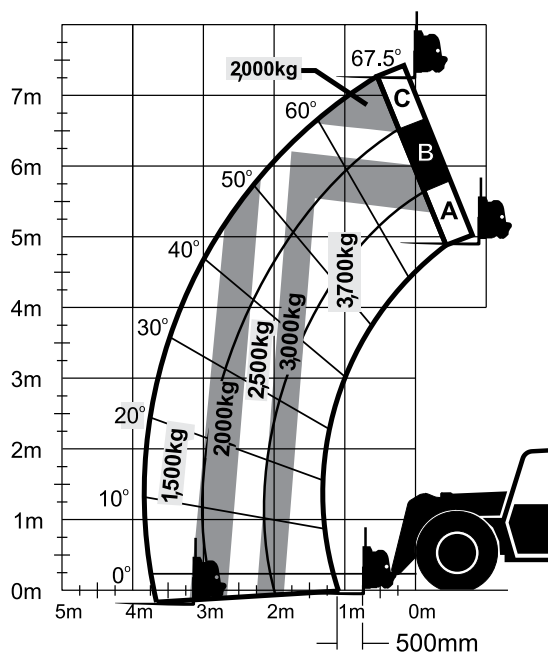
伸缩臂叉装车

尺寸

所有尺寸均为约值。



载重表及尺寸



特约经销商：



JLG®

中国代理商：

重庆海克斯重型机械设备有限公司

电话：023-67773236 86818032

传真：023-88603650

地址：重庆市江北区东原中心三期4号楼2112

邮箱：info@highaccess.cn

网址：www.jlgchina.cn