

800/860系列 直臂自行式高空作业平台



特点

6 ft (1.83 m)小短臂 (仅860SJ配有)
平台尺寸: 36 x 96 in. (0.91 x 2.44 m)
向内推摆动门
dual-rated能力
SkyPower®包
摆动轴
液压平台旋转
220V交流电接至平台
5度倾斜报警/指示灯
摆盘发动机
12伏直流辅助电源
计时器
燃油表
ADE系统控制
所有动作均报警
完全比例控制系统
鸥翼式抽油烟机
静液压传动
工具托盘
平台控制台机器状态灯面板
起吊吊耳
发动机过热警告/关机—
可选择通过型分析仪
15-625卢格花纹轮胎轮胎保护
带光插头 (柴油发动机)

选配件

平台尺寸: 36 x 72 in. (0.91 x 1.83 m)
闪烁灯
15-625泡沫填充轮胎
18-625泡沫填充轮胎
软触摸系统
催化消声器
天气冷启动工具包
敌对的环境套件
北极包
平台工作灯
专用液压油 (咨询工厂)

配件包:

SkyWelder®
SkyGlazier®
Nite Bright®
SkyCutter®
Pipe Rack
SkyAir®

1. Includes platform mounted work lights and drive/backup lights.
2. Engine block heater, battery heater and oil tank heater.
3. Includes console cover, boom wipers and cylinder bellows.
4. Includes arctic hydraulic hoses (drive and steer only and main boom cable, arctic hydraulic oil, extreme cold engine oil, anti-freeze (CAT only), fuel conditioner, engine block heater, battery blanket, glow plugs, hydraulic tank heater and oversized foot switch.



最佳性能，提高生产率

- 从地面到80英尺 (24.38米) 在不到67 seconds-比竞争对手对应型号快40%的提升速度
- 更新后的工作站在sky附件包提高工作环境和提高生产力

更容易维护，降低成本

- 摆出发动机托盘允许更快和更容易做日常维护
- 独家设计先进电子 (Control ADE®) 系统提供平滑的机器功能，提高燃油效率和减少排放

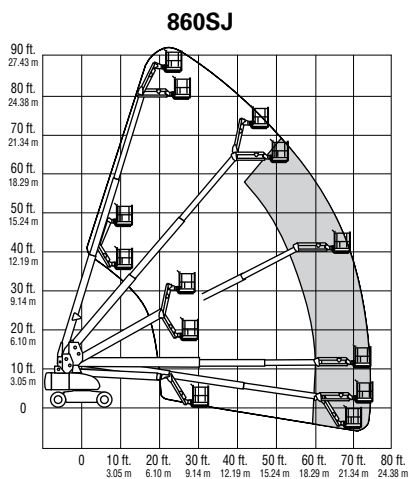
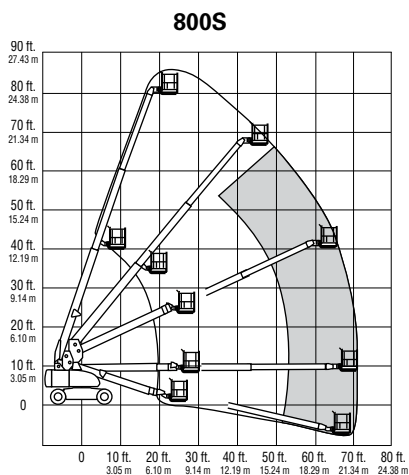
大容量载重能力和更好的性能

- dual-rated平台容量高达1000磅 (454公斤)
- 45%爬坡和摆动轴的改进的牵引

800/860系列 直臂自行式高空作业平台



工作范围图



参数

平台高度	800S	80 ft (24.38 m)
	860SJ	86 ft (26.21 m)
工作半径	800S	71 ft (21.64 m)
	860SJ	75 ft (22.86 m)
底盘旋转		360° Continuous
平台载重 - 受限制(800S)		1,000 lb (454 kg)
受限制(860SJ)		750 lb (340 kg)
平台载重 - 不受限制		500 lb (227 kg)
平台旋转		180° Hydraulic
小臂摆动幅度	860SJ	130° (+70, -60)

尺寸

A. 平台尺寸	36 x 96 in. (0.91 x 2.44 m)
B. 收藏宽度	8 ft 2 in. (2.49 m)
C. 尾摆度 (工作状态下)	4 ft 8 in. (1.42 m)
D. 收藏高度	800S: 9 ft 11 in. (3.02 m)
	860SJ: 10 ft (3.05 m)
E. 收藏长度	800S: 37 ft 3 in. (11.35 m)
	860SJ: 40 ft (12.19 m)
F. 轮距	10 ft (3.05 m)
G. 离地间隙	12 in. (30 cm)

自重¹

800S	33,200 lb (15,060 kg)
860SJ	36,400 lb (16,511 kg)
对地面最大压力	800S: 72 psi (5.06 kg/cm ²)
	860SJ: 81 psi (5.69 kg/cm ²)

底盘

两轮驱动	3.5 mph (5.6 kmph)
四轮驱动	3.5 mph (5.6 kmph)
两轮驱动	30%
四轮驱动	45%

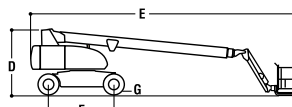
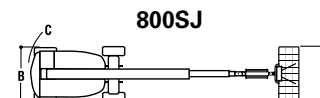
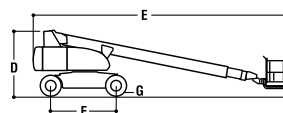
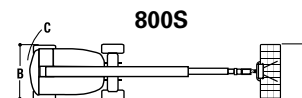
轮胎

15.625 Pneumatic	
转弯半径	12 ft (3.66 m)
内	
外	22 ft 6 in. (6.86 m)

1. Certain options or country standards increase weight.

动力来源

双燃料发动机	
通用 Vortec 3000 MPFI	82 hp (61 kW)
柴油引擎	
道依茨 D2011L04 with EGR	64 hp (47 kW)
柴油引擎	
卡特彼勒 C3.4	63.3 hp (47.2 kW)
燃料箱容量	31 gal (117.3 L)
液压油箱	48 gal (181.7 L)
辅助电源	12V DC



JLG “1 & 5” 保修条款

JLG高空作业平台所有型号均享受主体结构保修五年，其它零部件保修一年的保修条款

特约经销商：



中国代理商：

重庆海克斯重型机械设备有限公司

电话：023-67773236 86818032

传真：023-88603650

地址：重庆市江北区东原中心三期4号楼2112

邮箱：info@highaccess.cn

网址：www.jlgchina.cn